

1

¿Qué ha pasado en las cuencas de los ríos Cauca y San Jorge?



27 de agosto/2021: rompimiento del dique marginal del río Cauca en Caregato (San Jacinto del Cauca).

Febrero - julio/2022: afectación en las obras de cierre de Caregato por creciente del río Cauca, situación que mantiene activo el ingreso de agua hacia La Mojana.

2

¿Qué ha pasado recientemente (20 al 21 de julio)?



Lluvias en toda La Mojana, El Bajo Cauca, El Bajo Magdalena, El Alto San Jorge y El Bajo Nechí



Ascenso en: *i)* el Bajo Nechí, incluidos sus aportantes; *ii)* el río Cauca (entre Cáceres y Caucasia); y *iii)* incrementos ligeros en el río San Jorge, ciénagas y caños por lluvias locales.



Reporte comunitario

Inundaciones por ingreso del río Cauca en áreas de drenaje de: *i)* caño San Matías: desde Los Arrastres (Guaranda) hasta Parcelas de Santa Fe (San Benito Abad); *ii)* caño Rabón: desde Gavalda (Guaranda) hasta La Plaza (San Benito Abad) y *iii)* caño Viloría: desde Cecilia (Ayapel) hasta Cuiva (San Benito Abad).

Se destaca que en estos corredores se han excedido los niveles de inundación alcanzados durante el 2021, afectando incluso zonas de albergues temporales.

3

¿Qué esperamos (21 al 22 de julio)?



Lluvias, en la región acompañadas de descargas eléctricas, también, sobre las cuencas del Bajo Magdalena, Bajo Nechí, Bajo Cauca y Alto San Jorge.

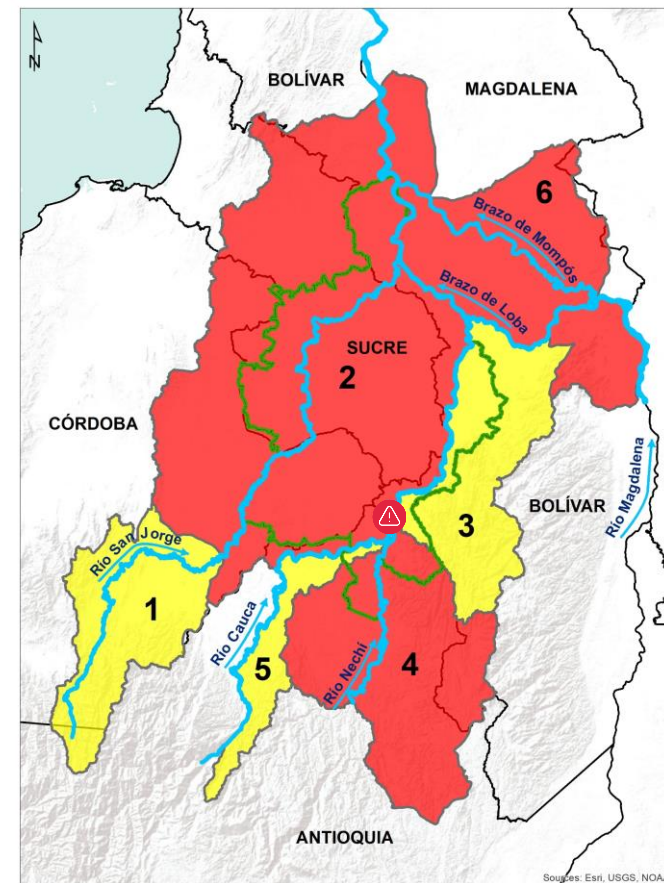


Ascenso en: *i)* el Bajo Nechí, incluidos sus aportantes; *ii)* el río Cauca (entre Nechí y Pinillos); y *iii)* incrementos ligeros en el río San Jorge, ciénagas y caños por lluvias locales.



Recomendaciones

Atención a: *i)* lluvias entre noche y madrugada en la región durante toda la semana; *ii)* restricciones de movilidad por inundaciones en la vía principal de La Mojana San Marcos-Majagual, y en la vía San Marcos-Candelaria; y *iii)* persistencia del incremento de niveles en el Bajo Nechí en su recorrido por Nechí.



Alerta ROJA

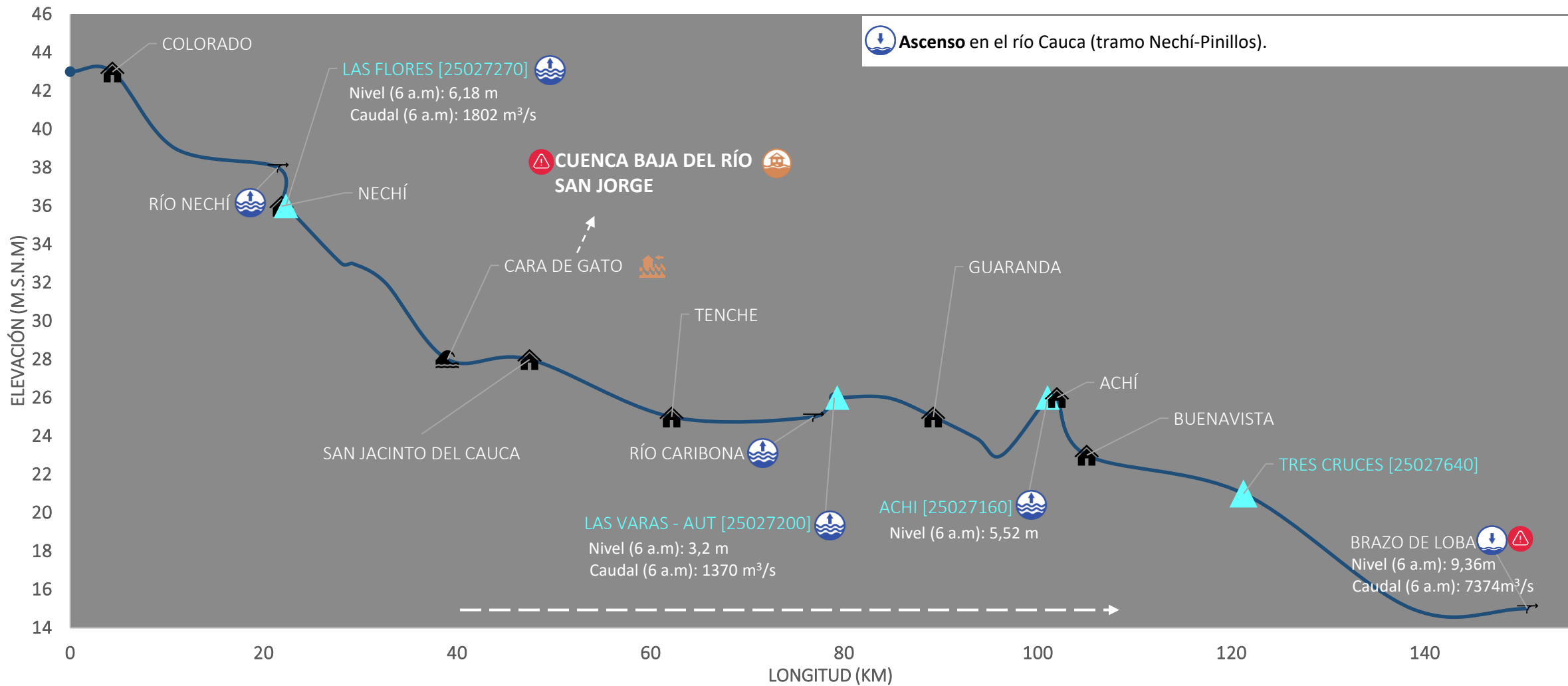
PARA TOMAR ACCIÓN:: 2) Bajo San Jorge, 4) Bajo Nechí, incluidos sus aportantes. y 6) Bajo Magdalena entre El Banco y Plato. **Alerta puntual** en el río Cauca: *i)* sector Caregato (San Jacinto del Cauca).



Alerta AMARILLA

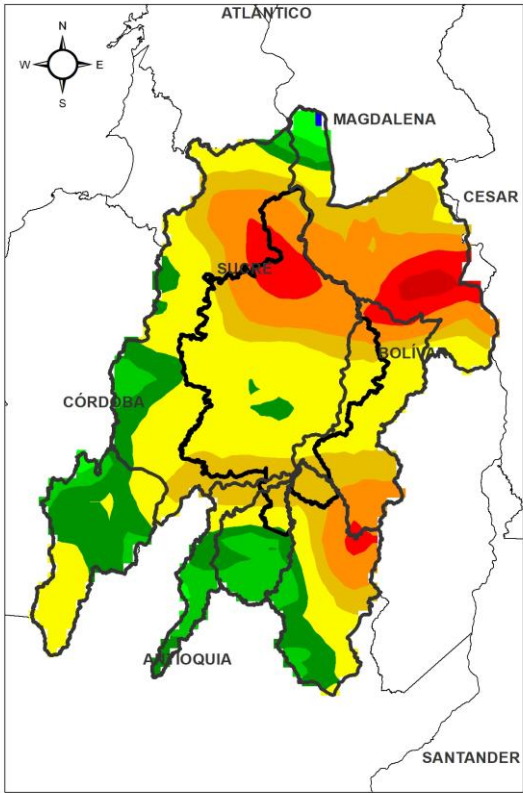
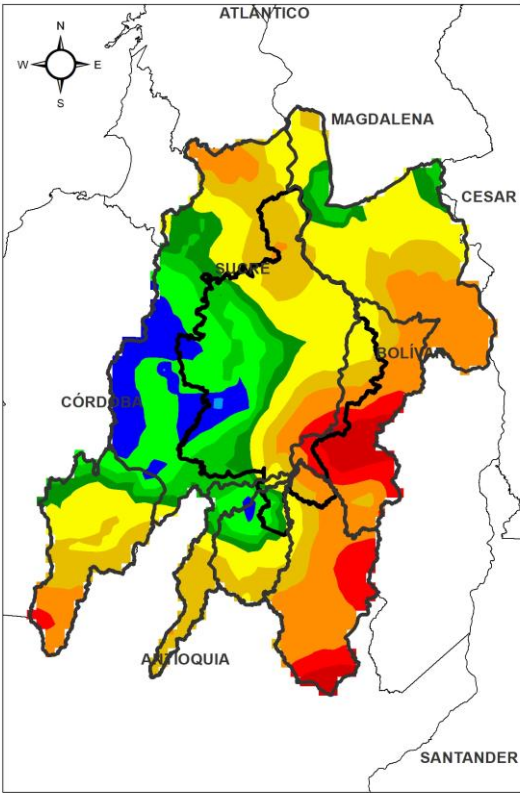
PARA INFORMARSE: 1) Alto San Jorge; 3) Cuenca del río Cauca entre Nechí y Pinillos y 5) río Cauca entre Valdivia y Nechí.

III. Condiciones hidrológicas actuales en el río Cauca (tramo Nechí-Pinillos)



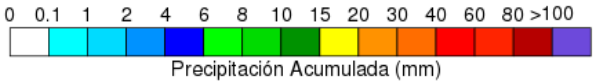
PUNTOS DE INTERÉS RÍO CAUCA (TRAMO NECHÍ-MAGANGUÉ)		ALERTAS HIDROLÓGICAS		CONDICIONES HIDROLÓGICAS		ZONAS DE EMERGENCIA	
	Estación hidrológica IDEAM		Alerta ROJA Para tomar acción		Niveles en ascenso		Inundación por desbordamiento
	Población		Alerta NARANJA Para prepararse		Niveles en descenso		Inundación por rompimiento margen derecha
	Rompedero		Alerta AMARILLA Para informarse		Niveles estables		Inundación por rompimiento margen izquierda (Mojana)
	Confluencia		Condiciones NORMALES Sin alerta		Tránsito de creciente		

PRONÓSTICO PARA EL 21 DE JULIO Y 22 DE JULIO

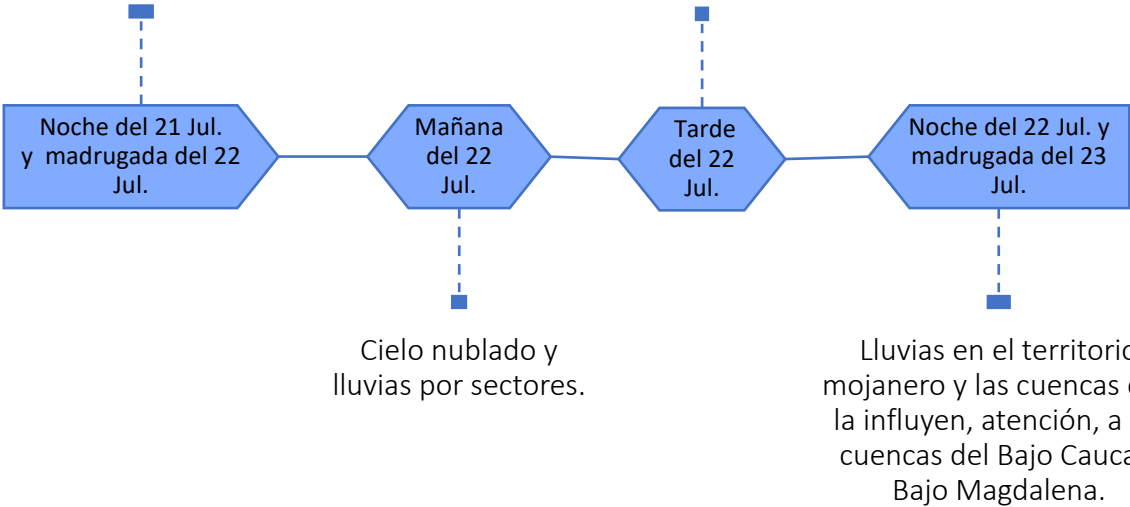


ACUMULADO DEL 21 AL 22 DE JULIO

ACUMULADO DEL 22 AL 23 DE JULIO



Lluvias con tormenta eléctrica en La Mojana y las cuencas del Bajo Nechí, Bajo Magdalena, Bajo Cauca y Alto San Jorge.



**Equipo de trabajo Centro regional de Pronóstico
y Alertas Tempranas de LA MOJANA**

Elaborado por:
OLGA LUCÍA PULIDO MÉNDEZ, Hidróloga
RAFAEL ELÍAS MUNDARAY MAGO, Meteorólogo

www.corpomojana.gov.co

Correo Electrónico:
corpomojana@corpomojana.gov.co
Cra. 21 # 21 A – 44 San Marcos - Sucre
Teléfono: (+575) 295 5347

YOLANDA GONZALEZ HERNÁNDEZ,
Directora General IDEAM.
MARTHA CECILIA CADENA,
Jefe Oficina del Servicio de Pronósticos y Alertas
www.ideam.gov.co

Correos electrónicos:
servicio@ideam.gov.co,
alertas@ideam.gov.co

Calle 25 d # 96b - 70, piso 3. Bogotá, D.C.
Teléfono: 307 5625 ext. 1334 - 1336.

LILIANA QUIROZ, Directora General de la Corporación para el Desarrollo Sostenible de La Mojana y el San Jorge-CORPOMOJANA.

RAQUEL GARAVITO, Gerente del Fondo Adaptación

JIMENA PUYANA, Gerente Nacional de Desarrollo Sostenible del PNUD